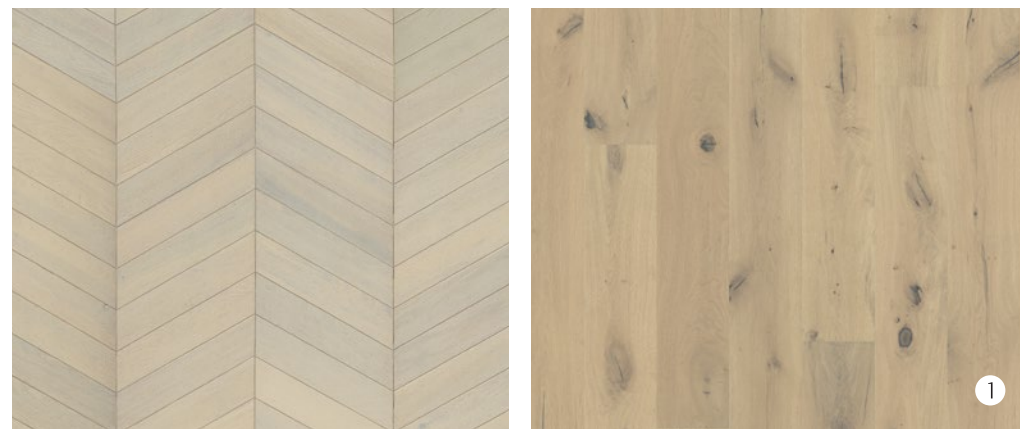


SUELOS BLANCOS

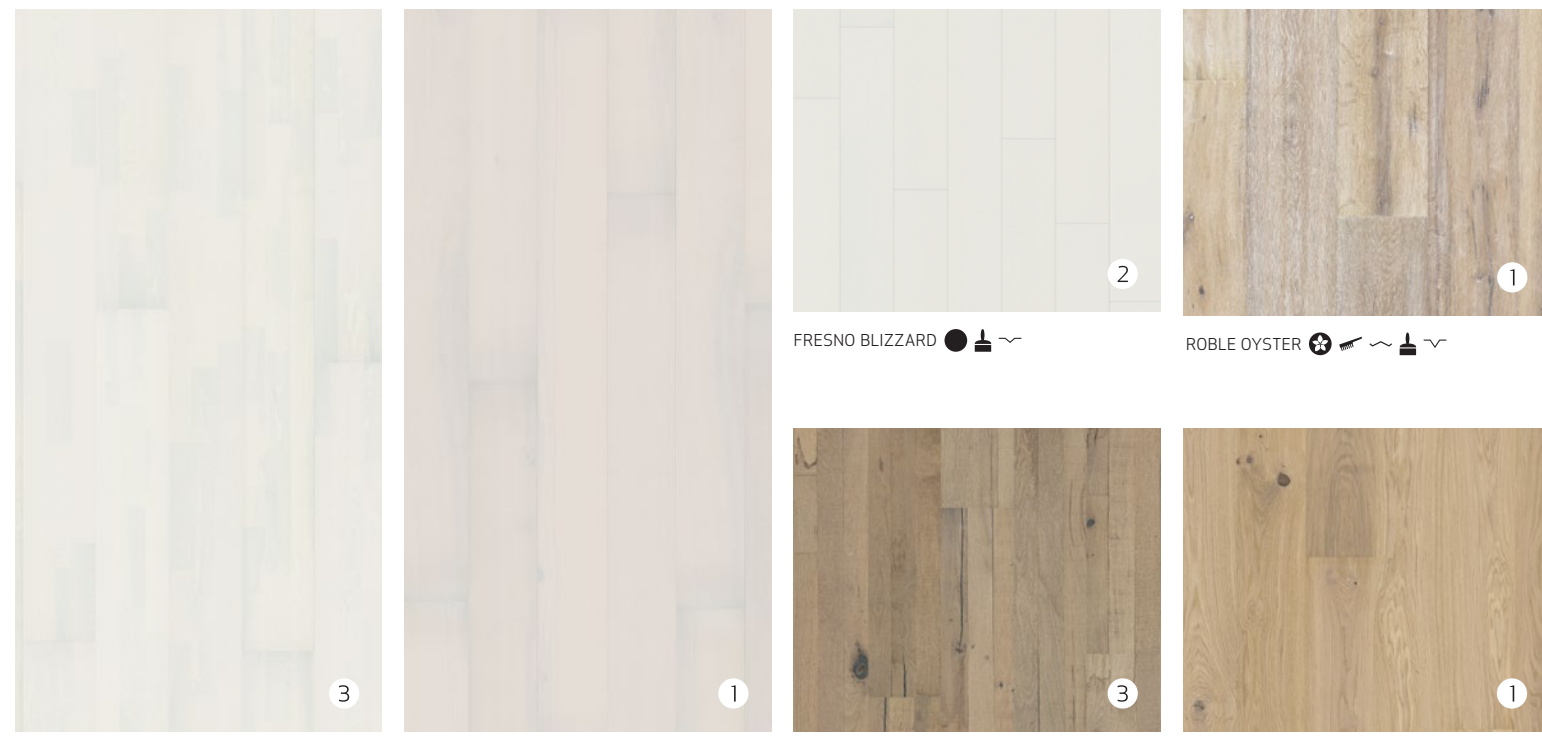
Los suelos blancos de madera, relajados aunque refinados, son un lienzo perfecto para que pueda presumir de los muebles y del diseño de su hogar. Además, añaden instantáneamente luz a cualquier interior. Nuestros suelos blancos se ofrecen con un amplio abanico de tonos, desde un blanco radiante y frío hasta un blanco cálido.

● Barniz mate ✦ Aceite ○ Barniz ultramate ◉ Barniz de alto brillo ✦ Cepillado ~ Pulido manual
 🏠 Coloración ~ Bordes biselados ~ Bordes microbiselados Suelos de 1, 2 o 3 lamas ① ② ③



ROBLE CHEVRON WHITE ✦ ✦ ~

ROBLE ABALONE ✦ ✦ ~ ~ 🏠



FRESNO ALABASTER ● ✦ ~ ~

FRESNO OPAQUE ◉ 🏠 ~

FRESNO BLIZZARD ● 🏠 ~

ROBLE ANZIANO ✦ ✦ ~ 🏠



ROBLE SKY ○ ✦ ~ ~

ROBLE NOUVEAU SNOW ● ✦ ~ ~

ROBLE NOUVEAU LACE ● ✦ ~ ~

ROBLE NOUVEAU BLONDE ● ✦ ~ ~

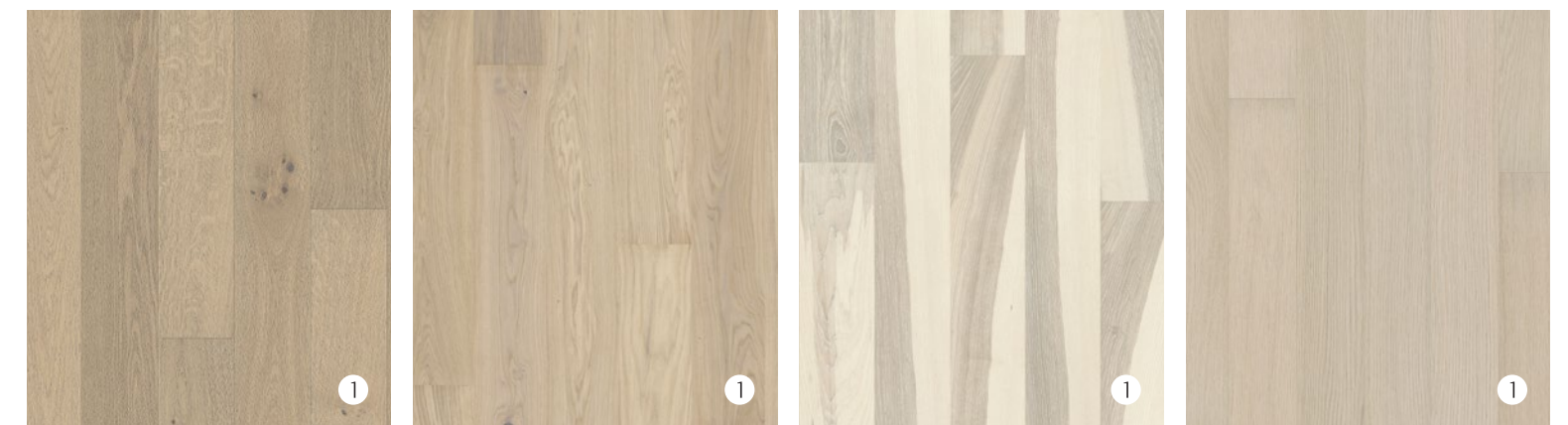


ROBLE RIME ○ ✦ ~

ROBLE LIMESTONE ● ✦ ~

ROBLE SHELL ● ✦ ~

ROBLE PALE ● ✦ ~



ROBLE NOUVEAU WHITE ● ✦ ~ ~

ROBLE HORIZON ○ ✦ ~ ~

FRESNO FLOW ○ ✦ ~ ~

ROBLE DOME ● ✦ ~ ~



ROBLE TIDE ● 🏠

ROBLE MIST ○ ✦ ~

FRESNO SKAGEN ● 🏠

ROBLE MENTON ● ✦ ~

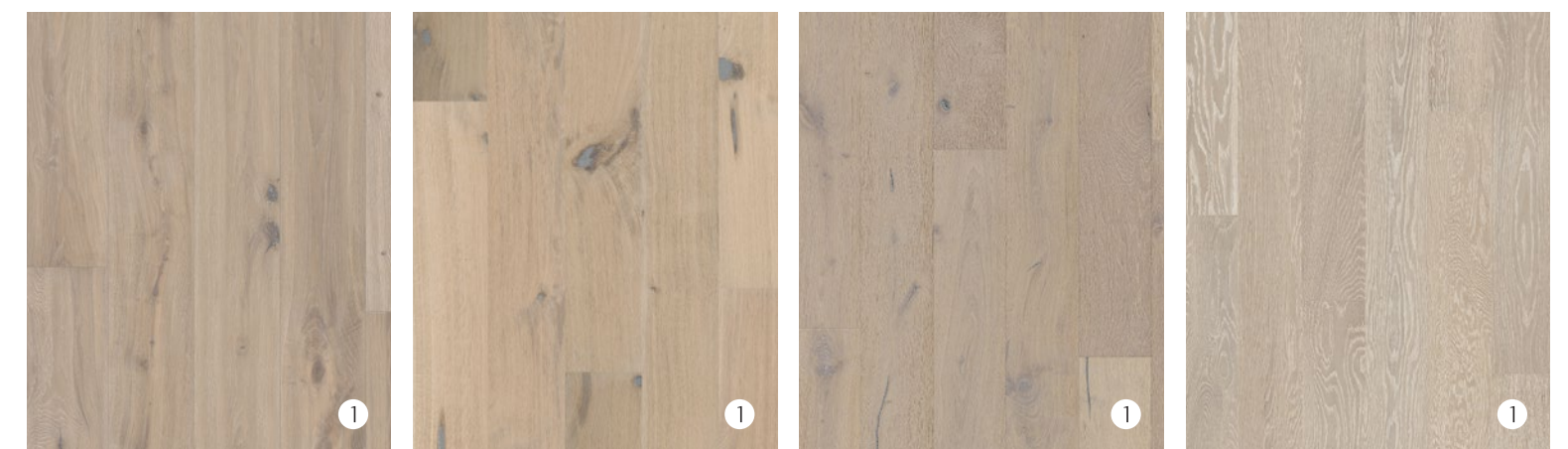


ROBLE DEW ✦ ✦ ~

ROBLE ESTORIL ✦ ✦ ~ ~

FRESNO SANDVIG ● 🏠

ROBLE POWDER ● ✦ ~ ~



ROBLE VISTA ✦ ✦ ~ ~ ~

ROBLE COLONY ✦ ✦ ~ ~

ROBLE OLOF ✦ ✦ ~ ~ ~

ROBLE ARCTIC ● ✦ ~ ~



ROBLE GUSTAF ✦ ✦ ~ ~ ~

ROBLE KLINTA ✦ ✦ ~ ~ ~

ROBLE PARIS ✦ ✦ ~ ~ ~ | ○ ✦ ~ ~

ROBLE BRIGHTON ● 🏠



STURE

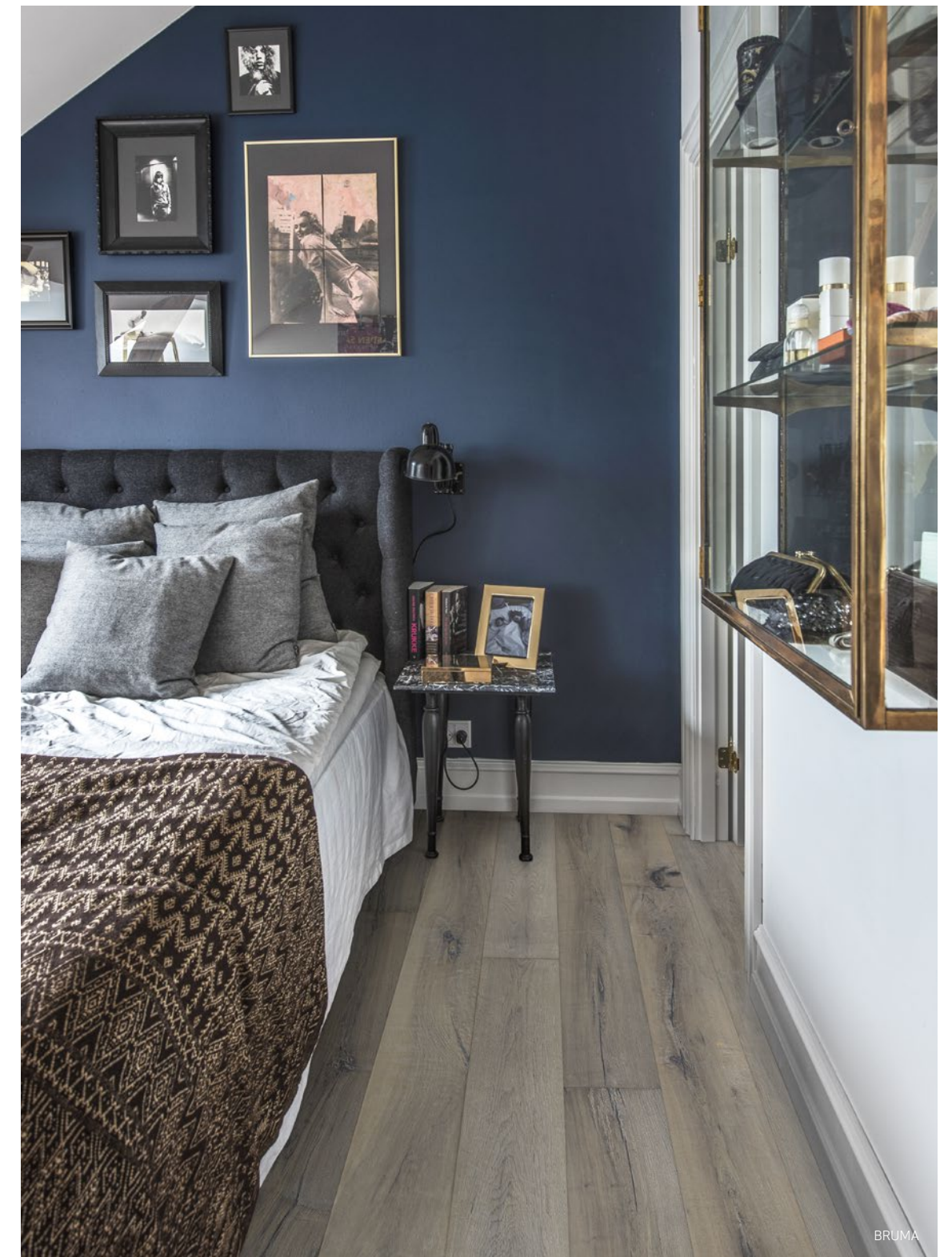
SOMBRA DE GRIS

El gris es el nuevo neutro para muchos hogares modernos. Un ejemplo perfecto se encuentra en este piso de la ciudad, en el que se han elegido suelos de madera gris en todas las estancias para dar un tono de sofisticación tranquila.



STURE





AÑADA UNA SOFISTICACIÓN TRANQUILA CON UN SUELO GRIS

Los suelos grises crean un marco perfecto para este hogar, mostrando una combinación peculiar de objetos retos y muebles de diseño. La zona de estar presenta Roble Sture, un suelo rústico de una lama en el que la superficie se ha cepillado cuidadosamente para mejorar la belleza y las características específicas de cada tabla. El suelo se ha ahumado y tintado para darle un color gris de luz apagada con grandes variaciones de color, y la superficie se ha tratado con aceite natural. Para el dormitorio, se ha seleccionado Roble Bruma. Es un suelo gris de una lama con pulido manual que acentúa un aspecto retro. Bruma tiene table rústica con nudos, grietas y rellenos.